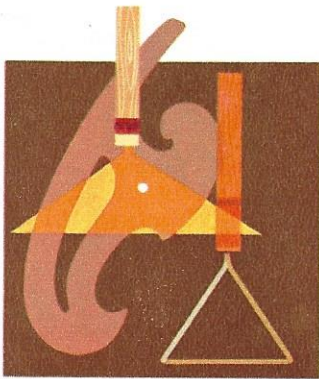


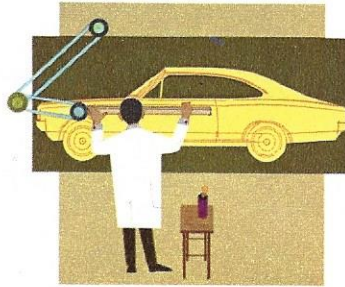


In Stil und Leistung
ein Europa-Rekord

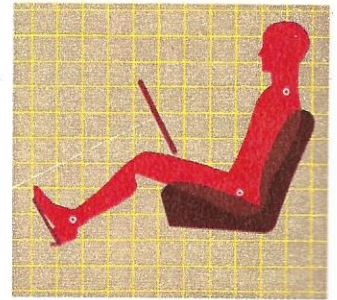
Der neue OPEL REKORD



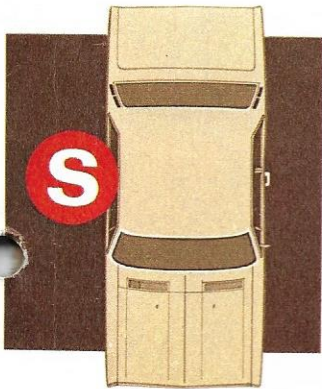
Die neue Linie. Entworfen von qualifizierten OPEL-Stylisten. Sie sind einfallsreich mit Formen in Stahl und Chrom, mit der Nuancierung der Farben, mit den vielen Einzelheiten, an denen man mit einem Blick das aktuelle Modell erkennen kann. **So bekam der neue REKORD ein modernes Aussehen.** Das Charakteristische? Dynamische Linien, die zugleich sportlich und elegant sind.



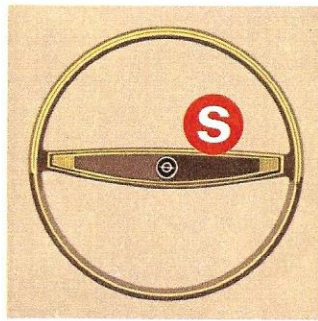
Selbstverständlich ist die Form des neuen REKORD nicht nur ein optischer Vorteil. **Die Form hat auch praktische Eigenschaften.** Wenig Luftwiderstand ist eine. Viel Glas rundum für gute Sicht ist eine andere. Die großen Maße für einen großen Innen- und Gepäckraum sind weitere. Dazu kommen Einzelheiten wie Breitbandscheinwerfer, große Blinkleuchten, kräftige Stoßfänger und extrem breite Türen. Jeder OPEL-Händler kann Ihnen den neuen REKORD zeigen und vorführen. Beim richtigen Kennenlernen werden Sie dann entdecken, daß der neue REKORD nicht nur aus Gründen der Eleganz seine Form erhielt. **Von vorn bis hinten steckt viel dahinter.**



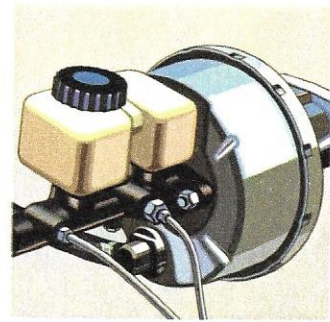
Er sagt nichts, aber wir hören auf ihn. Er ist unser „durchschnittlichster“ Mitarbeiter. Aber gerade das macht die Position von „OSKAR“ – so nennen wir ihn – außerordentlich wichtig. Mit ihm haben die Ingenieure die körpergerechte Formung der neuen Sitze im REKORD ausgemessen. Deshalb sitzen Sie denkbar bequem. Probieren Sie es doch einmal aus!



Hier ist nicht nur von einem neuen Wagen die Rede, sondern von dem Prinzip, das dahintersteckt: einen eleganten, starken, komfortablen Wagen zu bauen, **der höchstmögliche Sicherheit bietet.** Die Auslese einiger Beispiele für die planvolle Weiterentwicklung: Der neue REKORD hat eine hochmoderne Hinterachse mit Längslenkerpaaren und einem Querlenker. Er hat serienmäßig ein Zweikreis-Bremssystem mit Bremskraftverstärker und Scheibenbremsen vorn. Er hat serienmäßig zwei Rückfahrcheinwerfer und großvolumige Reifen mit breiter Lauffläche.

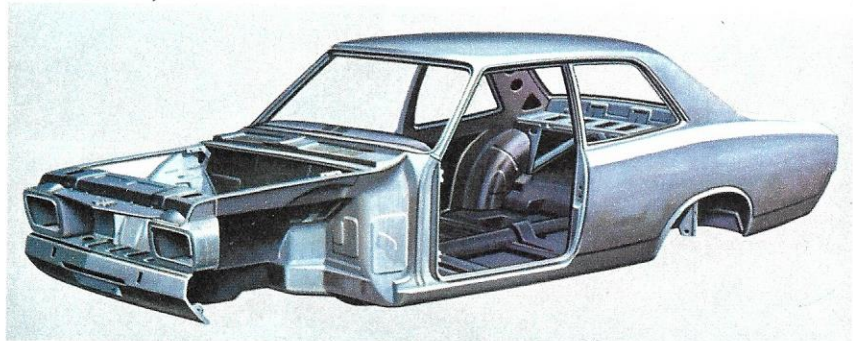


Viel „innere“ Sicherheit: Oben und unten Polster an der Instrumententafel. Lenkrad mit tiefgelegter Nabe und gepolsterter Signalleiste. Sicherheits-Innenspiegel, der sich bei heftigem Stoß aus der Halterung löst. Alle Knöpfe von Kurbeln und Hebel aus Weichplastik. Armlehnen aus nachgiebigem Werkstoff. Noch mehr Gründe, einen REKORD zu fahren.

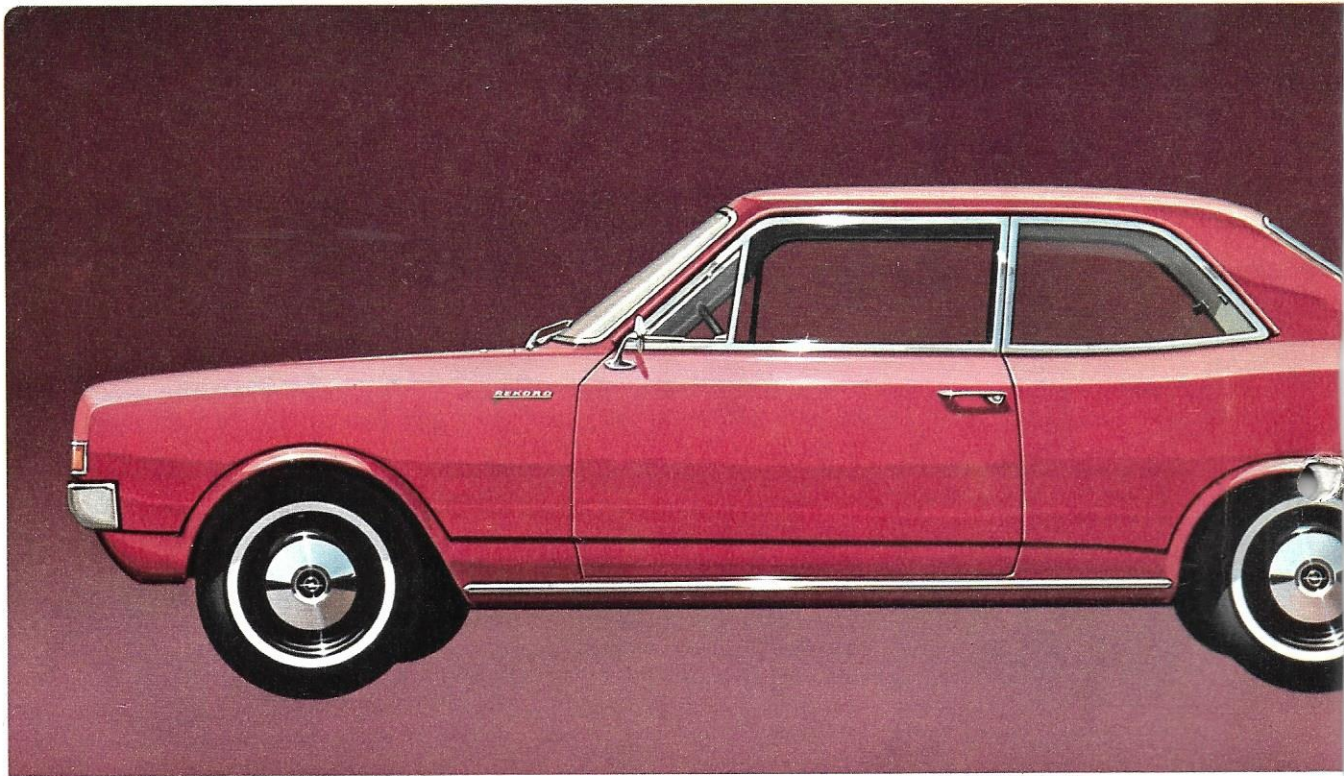


Das Zweikreis-Bremssystem gibt Ihnen doppelte Sicherheit. Die Bremssysteme der Vorder- und Hinterräder sind getrennt. Der Bremskraftverstärker bewirkt hohe Bremsleistung bei geringem Pedaldruck.

Stählern-stark die Mitte, vorn und hinten stoßelastisch... das Kernstück eines jeden REKORD ist noch heute die selbsttragende Ganzstahl-Karosserie. So patent war das OPEL-Patent von 1935.

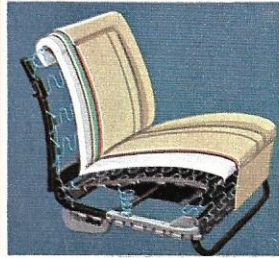
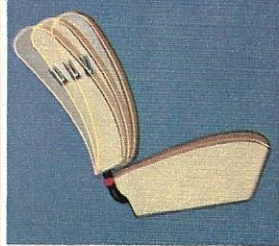
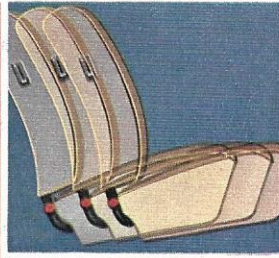


Alles, was am REKORD anders wurde, hat ihn besser gemacht. Alles, was neu ist, ist beispielhaft. Und niemals zuvor in der REKORD-Geschichte war das Programm vielseitiger als heute. Es umfaßt fünf Motoren für neun Modelle. Extra-wirtschaftliche und extra-starke Motoren für elegante Limousinen und Luxus-Limousinen, für drei- und fünftürige Kombiwagen und für ein Coupé im Fastback-Stil, das zu einem etwas späteren Zeitpunkt in Produktion geht, aber schon heute Aufsehen erregt. Es ist ein völlig neues Programm zeitgemäß-eleganter, technisch hochentwickelter, leistungsstarker und sicherer Automobile.

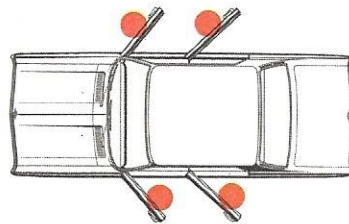


Er sieht rassig, sportlich aus. Und so fährt er sich auch. Darum ein guter Rat für jeden: eine Probefahrt. In zügigem Tempo geht es mit dem 58 PS, 1.5 Ltr.-Motor über die Straßen, sicher durch enge Kurven mit der spur- und sturzkonstanten, neuen Hinterachse und „samtw weich“ gefedert über holprige Nebenstraßen. Die REKORD-Wagen haben jetzt vorn und hinten Schraubenfedern.

Die zwei- und viertürige REKORD-Limousine



*Die
preisgünstigsten
REKORD-
Wagen, in denen
mehr steckt
als sie kosten.*



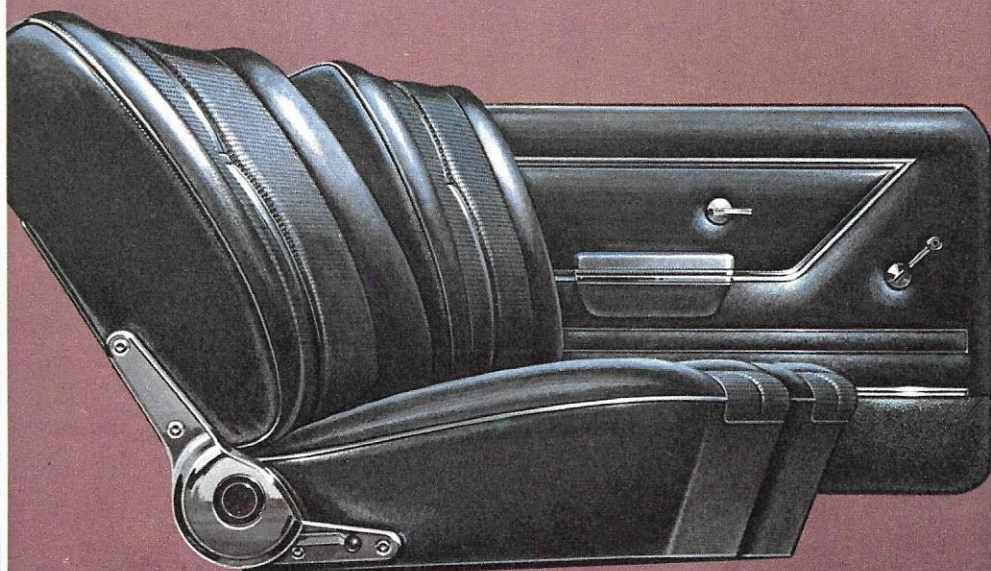
Alle REKORD-Wagen haben eine verbreiterte Spur. Natürlich sind sie auch innen breiter. In den Limousinen können sich fünf Personen breitmachen. Die Vordersitze sind neu geformt. Die Sitzfederung ist verbessert. Die Rückenlehnen lassen sich mehrfach verstellen. Sauber ist die Polsterarbeit, hochwertig das Material. Außen sind die Wagen schöner. Innen sind sie komfortabler und noch besser ausgestattet.



Glänzende Teile bringen die schöne REKORD-Form noch mehr zur Geltung. Radzierringe, Zierleisten an den Radausschnitten, an den Regenleisten und eine verchromte Auspuffblende sind bei den Luxus-Modellen serienmäßig. Wenn Sie genau hinsehen, werden Sie noch mehr entdecken.

Die zweitürige REKORD „L“-Limousine

*Drei Dinge sind es,
die einen REKORD
zum LUXUS-
REKORD machen:
außen der Chrom-
schmuck, innen die
vielen Extras
und unter der Haube
der stärkere Motor.*



Auffallend sind die beiden vorderen Einzelsitze — richtiger gesagt, die Sessel. Die Rückenlehnen lassen sich bis zur Waagerechten verstellen. Gut für eine erholsame Siesta auf langer Reise. Ganz wichtig: die REKORD L-Modelle haben serienmäßig den kraftvollen 75 PS, 1.7 Ltr.-S-Motor. Mit so viel Kraft kommen Sie weit in kurzer Zeit. REKORD-Wagen sollten Sie nicht nur mit den Augen beurteilen. Denn viele Vorteile können Sie nicht sehen. Aber spüren, beim Fahren. Wie denken Sie darüber? Wäre nicht einmal eine Fahrt fällig?



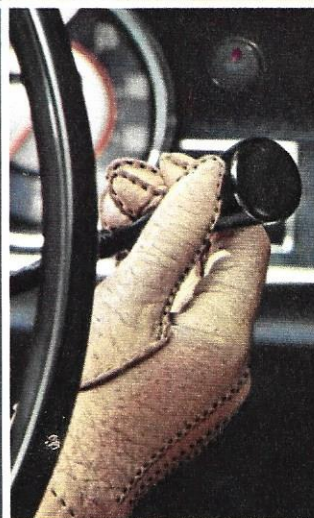
Limousinen und Luxus-Limousinen gibt es selbstverständlich auch mit vier Türen. Mit vier breiten Türen und nicht mit Einstiegs-luken. Die Wagen sind eben groß genug. Auch groß genug für einen großen Koffer-raum. Sie können ein-packen, was Sie auf Reisen mitnehmen möchten. Sie brauchen auf nichts zu verzichten. Eher fehlt es an Koffern als an Raum.



Der „1700 L“-Schriftzug am Heck und das „L“-Ornament am Vorderkotflügel sind als Typenbezeichnung nur klein und bescheiden an den Luxus-Limousinen zu finden. Dem erfahrenen Autofahrer aber sagen diese einfachen Zeichen viel: Luxus als Standard-ausrüstung! Und Kraft für rassisches Fahren! Diese Wagen sind exklusive Automobile.

Die viertürige REKORD „L“-Limousine

*Die
Instrumenten-
tafel: sachlich,
sicher, sportlich.
Alles blendfrei.
Große Rund-
instrumente.
Alle Bedienungs-
Elemente
in Griffnähe.*

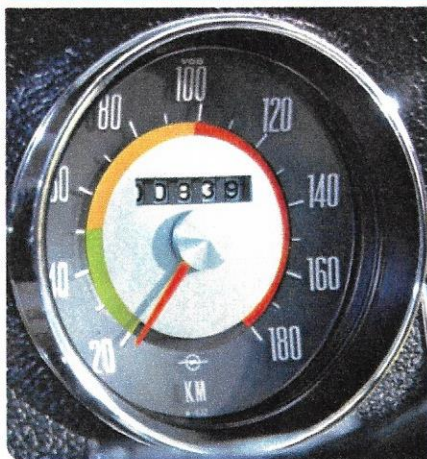
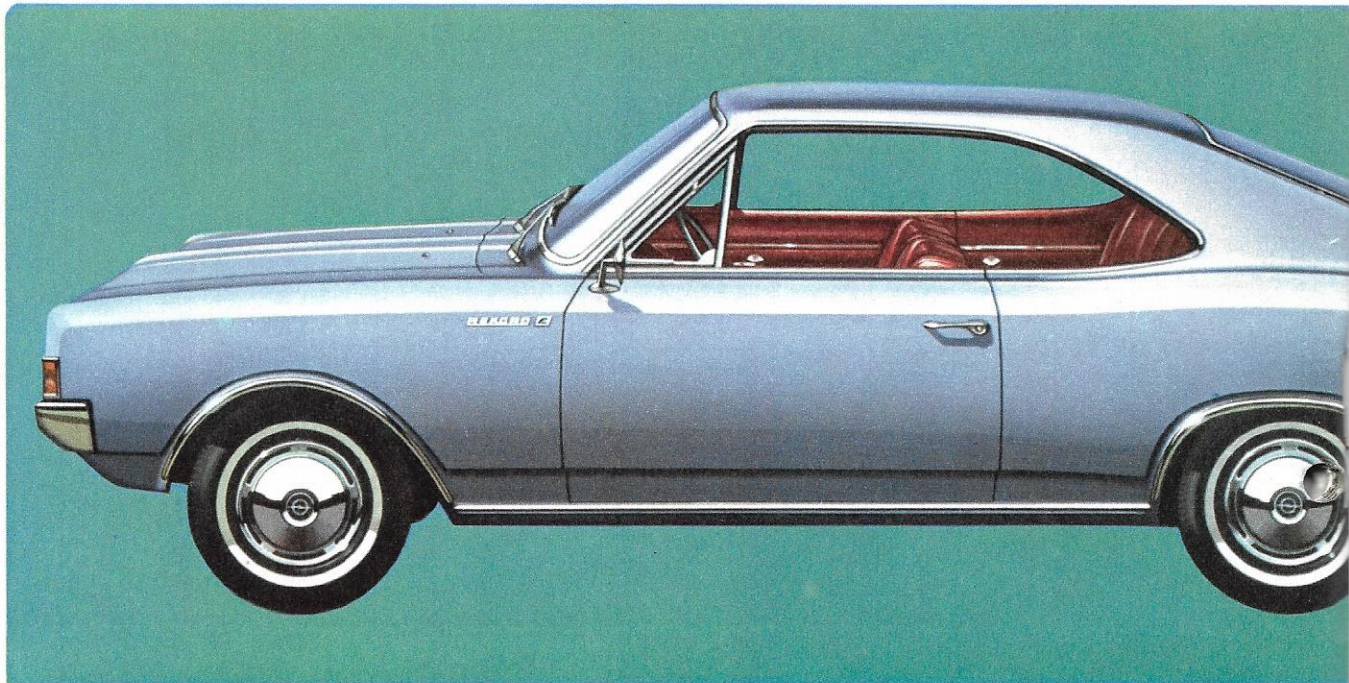


Schaltart nach Belieben! Serienmäßig Lenkradschaltung und 3-Gang-Getriebe. Gegen Mehrpreis 4-Gang-Getriebe, auch mit Mittelschaltung (im Coupé serienmäßig). Oder in Verbindung mit 1.9 Ltr.-S-4 Zyl.- und 2.2 Ltr.-6 Zyl.-Motor eine AUTOMATIC für unbegrenzten Schalturlaub. Eine Wohltat!



Ohne Getriebeschalthebel und Kupplungspedal zu fahren, das ist wundervoll. Fast ein „Wunder“, wie die AUTOMATIC rauf- und runterschaltet, immer dann, wenn man's braucht. Und wie sportlich! Das letzte 1000-km-Rennen auf dem Nürburgring gewann ein Wagen mit automatischem Getriebe. Wollen Sie nicht einmal einen „vollautomatischen“ REKORD probefahren? Nicht unbedingt auf dem Nürburgring. Im Stadtgedränge ist das noch aufschlußreicher.

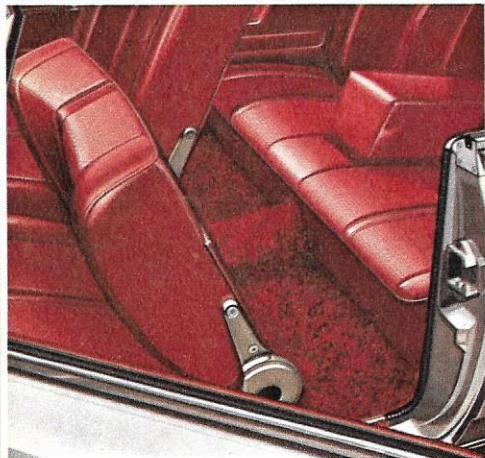
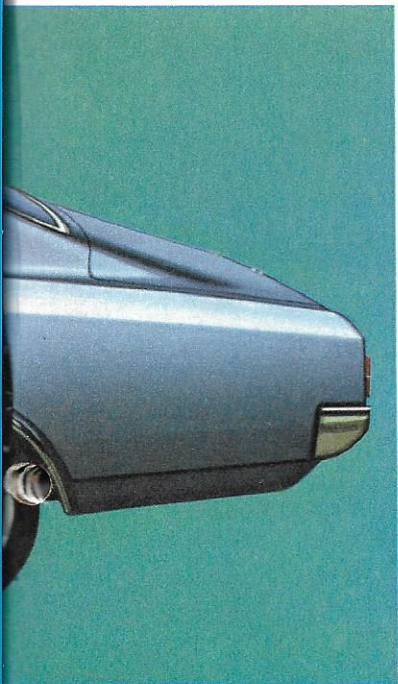
Die Befehlszentrale fortschrittlicher Autotechnik



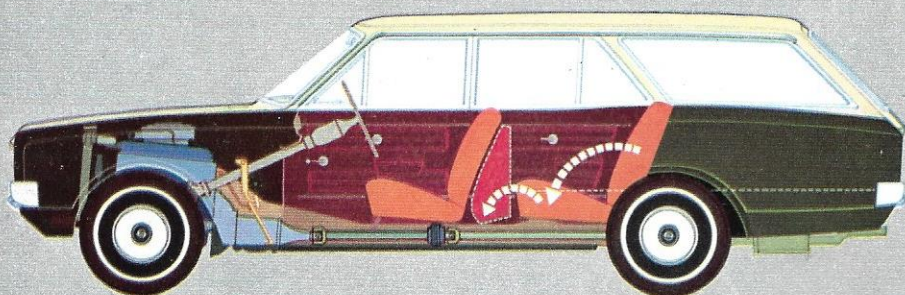
*Der schnittigste der
REKORD-Familie. Mit
einem „schnellen Rücken“,
den man Fastback nennt.
Ein Traum!
Aber ein erfüllbarer!*

Das Coupé hat serienmäßig den starken 75 PS, 1.7 Ltr.-S-Motor und für sportliche Fahrweise ein 4-Gang-Getriebe mit einem „schnellen“ Sportschaltknüppel. (Aus fertigungstechnischen Gründen wird das REKORD Coupé erst zu einem etwas späteren Zeitpunkt in Produktion gehen.)

Das neuartige, sportliche REKORD Coupé



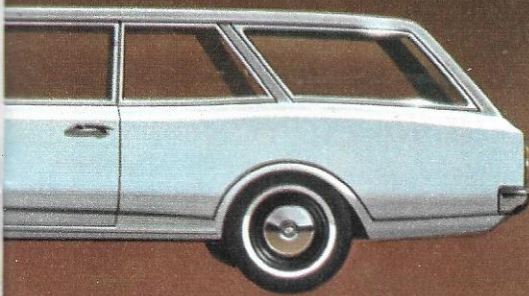
Ein Traum mit Lieferfristen! Bei den OPEL-Händlern gehen schon heute zahlreiche Bestellungen ein. So viel Chic, Sportlichkeit und so viel Luxus — da kann einem das Herz ja auch höher schlagen. Ist es darum nicht an der Zeit, die ersten Schritte zu unternehmen? Denken Sie daran: schneller Entschluß, schnellere Lieferung. Zum nächsten OPEL-Händler ist es bestimmt nicht weit.



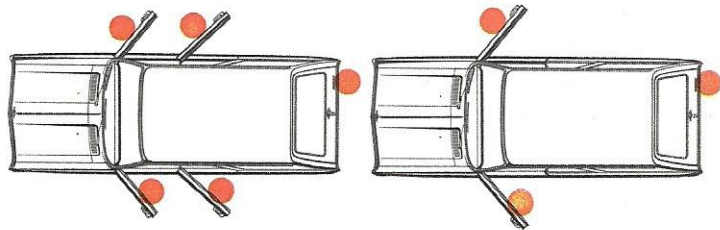
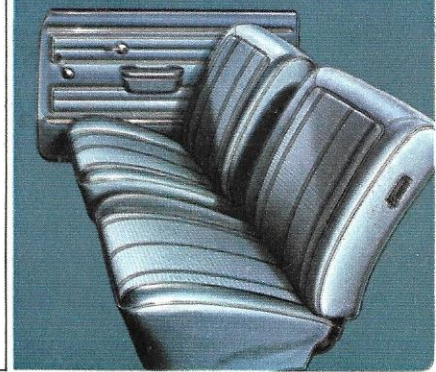
*Die Freizeit-,
Urlaubs-,
Familien- und
Geschäfts-
Wagen.*

Der CarAVan ist so lang wie die Limousine, obgleich man ihn für größer hält, wenn man die beiden Wagen nicht Seite an Seite sieht. Innen ist der CarAVan aber tatsächlich größer. Er hat einen Gepäckraum bis unters Dach. Die Nutzlast: 500 kg beim dreitürigen, 475 beim fünftürigen, 455 kg beim fünftürigen CarAVan L. Die Hecktür ist nach oben zu öffnen und wird von Zugfedern gehalten. Die Hintersitzbank läßt sich im Handumdrehen umklappen. Sonst sind die CarAVan-Modelle ganz und gar REKORD-Wagen. Mit der gleichen Eleganz. Mit derselben Ausstattung und dem gleich guten Fahrverhalten.

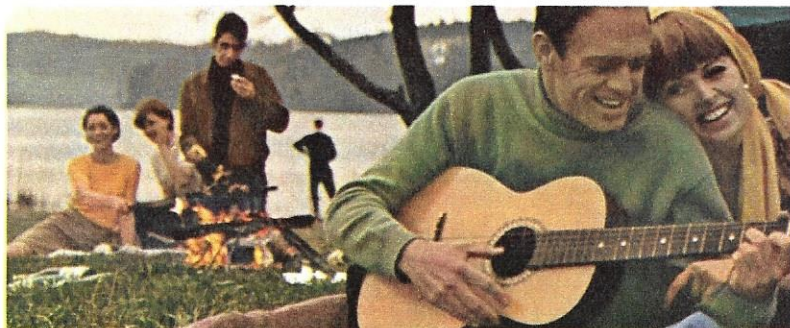
Der dreitürige und der neue fünftürige REKORD CarAVan



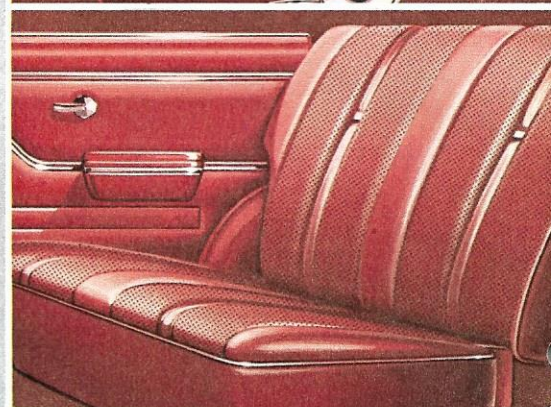
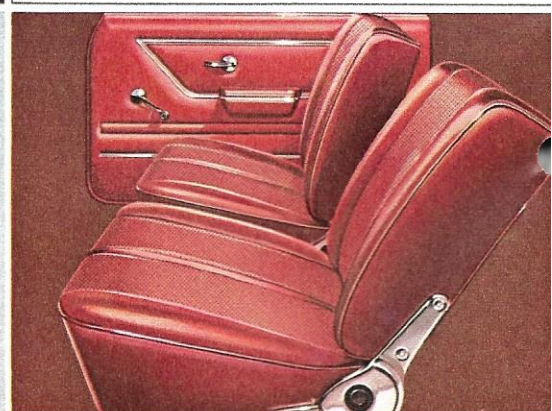
Hut oder Arbeitskappe.
Geschäftsmann oder Handwerker –
wer auch immer seine Fahrten
genießen will, ist im CarAVan gut
aufgehoben. Auch das Cocktailkleid
ist in diesem Wagen ebenso
möglich wie die Freizeitjacke. Und
Platz genug ist da für lange Angel-
stöcke oder Großmutter's Garten-
möbel, für das Gepäck einer weiten
Reise, für große Musterkoffer oder
sperriges Arbeitsgerät.



Ganz neu in der Familie ist der CarAVan mit vier
Seitentüren. Dieser CarAVan ist auch als Luxus-Modell zu
haben. Zusammen mit dem traditionellen dreitürigen
CarAVan gibt es jetzt also drei REKORD-Kombiwagen.
Standard-Motor: 1.5 Ltr., 58 PS, im Luxus-CarAVan
1.7 Ltr.-S, 75 PS.

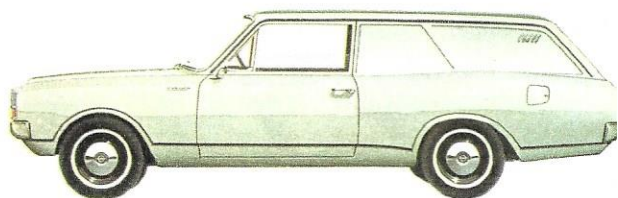


*Im CarAVan „L“
finden Sie die seltene
Kombination: Luxus
plus ausgeprägte
Nützlichkeit.*

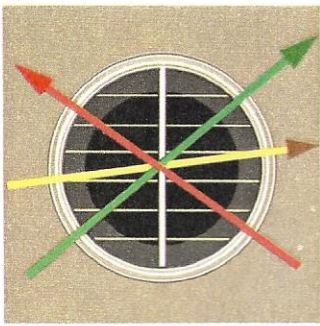


Der CarAVan L hat vorne Liegesitze. Einen Teppich über den ganzen Boden und noch einen zweiten, der bis zur Hecktür reicht. Und er hat die vielen anderen Extras der REKORD L-Modelle.

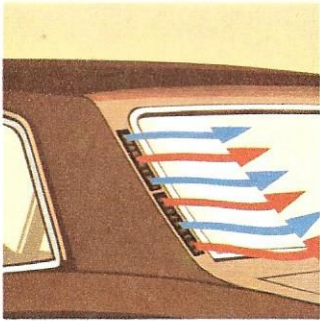
Gebaut für raschen, wirtschaftlichen Transport von Gütern jeder Art: der neunte REKORD-Typ, der Lieferwagen, der durch sein gutes Aussehen kostenlos für die Firma wirbt.



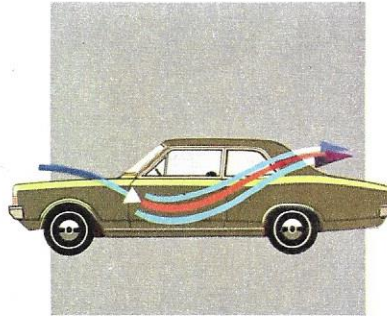
Der fünftürige CarAVan „L“ und der Lieferwagen



Die REKORD-Modelle sind „atmende“ Wagen. Von draußen wird durch **Multi-Therm-Düsen** an der Instrumententafel Frischluft eingelassen, auf Wunsch geheizte, die durch den Wagen zirkuliert. Die verbrauchte Luft zieht durch Luftaustrittsschlitze links und rechts neben der Rückwandscheibe ab.



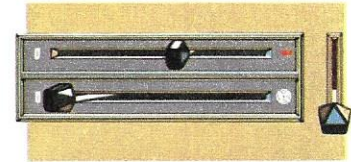
Um 360° drehbare Leitflächen an den Multi-Therm-Düsen leiten die Luft nach oben, unten, links, rechts, halblinks, halbrechts — **wie Sie es wünschen**. Eine Einrastung markiert die wirkungsvollste Entfrosterung der Seitenscheiben.



Damit haben Sie in den REKORD-Modellen (außer CarAVan und Lieferwagen) ein zugfreies Dauerbelüftungs-System. Sie brauchen keine Fenster zu öffnen, um Luft zu bekommen, d. h. stets **frische Luft ohne Zugluft oder Stauung**.



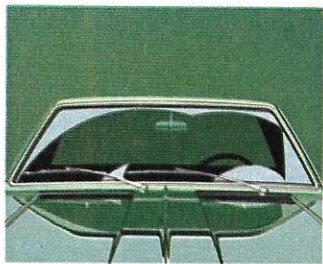
Bekannt wirksam dank Flüssigkeitskühlung des Motors: die REKORD-Heizung. Sie erwärmt sich rasch, verteilt sich gleichmäßig im Raum und ist absolut geruchfrei. Saubere Frischluft wird erwärmt, keine Luft aus dem Motorraum.



Die Heizungsschaltgruppe wurde neu gestaltet, **das Heizungsgebläse verbessert**. Gegen geringen Mehrpreis können Sie bei allen REKORD-Modellen sogar ein Heizungssystem erhalten, das thermostatisch, also automatisch geregelt wird.

Am REKORD ist viel verbessert. Dazu gehören auch die Kleinigkeiten, die nicht unbedingt notwendig, aber doch sehr angenehm sind. Selbst in Kleinigkeiten ist der REKORD groß. Alles ist gut durchdacht und ganz auf Nützlichkeit ausgerichtet. Achten Sie also auch auf Einzelheiten, wenn Sie prüfen. Was beim Vergleichen zählt, sind oft die Einzelheiten.

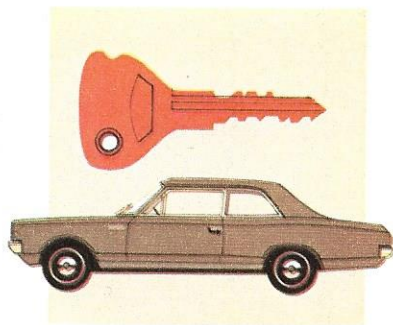
Zugfreies Belüftungs-System und wirksame Heizung :



Beim REKORD wischen die großen Wischer selbst einen Platzregen spielend weg. Ohne einen undurchsichtigen Keil in der Mitte stehen zu lassen. Die Scheibenwischer-Geschwindigkeit ist in zwei Stufen einzustellen.



Dach auf, Sonnenschein herein! Das gibt Laune. Rekord-Laune! Dieses Fenster zum Himmel gibt es gegen Mehrpreis. Und noch andere Extras: Drehstromlichtmaschine, Verbundglas für die Windschutzscheibe, Nebelscheinwerfer, Dachgepäckträger für CarAVan und Lieferwagen, Kühlerjalousie, Weißwandreifen... lassen Sie sich vom OPEL-Händler genau informieren. Das Studium der Möglichkeiten ist eine interessante Freizeitbeschäftigung.

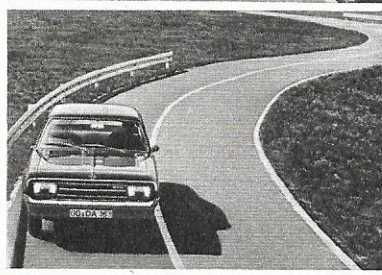
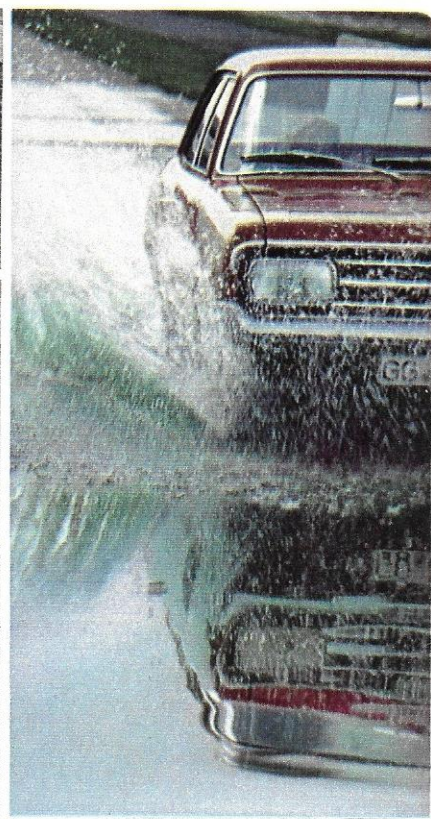
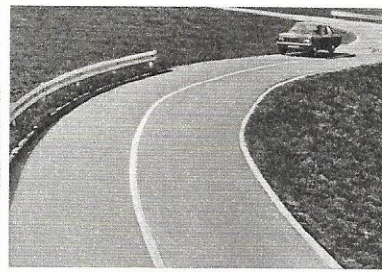


Jeder REKORD besitzt auch ein **Zentralschlüssel-System**. Ein Schlüssel paßt für Türen, Lenkschloß, Zündung, Anlasser, Handschuhkasten und Kofferraum. Beim CarAVan und Lieferwagen auch für die Hecktür. Das ist sehr praktisch.

Nicht nur was der neue REKORD alles hat, auch wie es ausgeführt ist, spricht für ihn. Ein Universalschalter vereinigt Blinker, Auf- und Abblenden. Lichtlupe und Parkleuchte. Alle Leitungen haben kontaktsichere Verbindungen. Der Tankeinfüllstutzen sitzt am Heck, verdeckt hinterm Nummernschild. Oder andere Beispiele: die Düsen der Waschanlage befinden sich auf der Motorhaube. Der Strahl trifft fest und in günstigem Winkel auf. Fahrtwind zerstäubt ihn nicht so leicht. Die großen Breitbandscheinwerfer ergeben zusammen mit der 12-Volt-Anlage eine bessere Ausleuchtung der Straße. Der neue REKORD ist das Ergebnis von intensiver Forschung, Entwicklung und unermüdlicher Erprobung in der Praxis.



Man sagt, ein Automobil sei so gut, wie der Kundendienst, der es betreut. Auch in diesem Sinne ist der REKORD ein guter Wagen. In der Bundesrepublik einschließlich West-Berlin stehen erfahrene Fachleute in über 2000 Kundendienststellen bereit, ihn sachgerecht und zu vernünftigen Preisen zu pflegen. Im Ausland stehen allen OPEL-Fahrern die Service-Stationen der weltweiten General-Motors-Organisation als gute Freunde zur Seite.



Auf unserem Prüffeld haben Testwagen täglich Strapazen zu überstehen. Auf Serpentinstraßen. Auf Höckerbahnen. Auf Kies. Auf Blaubasalt. Auf Steilstrecken. Auf Schnellfahrbahnen. Alle Erfahrungen aus diesen brutalen Prüfungen werden in die OPEL-Wagen eingebaut.

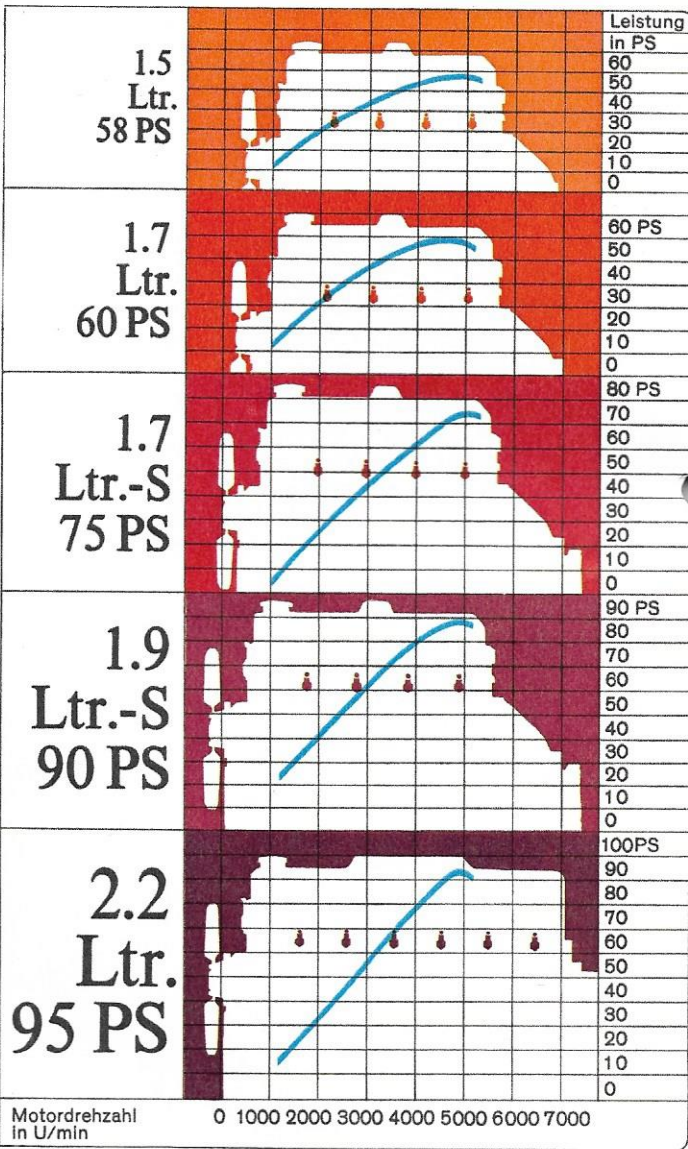
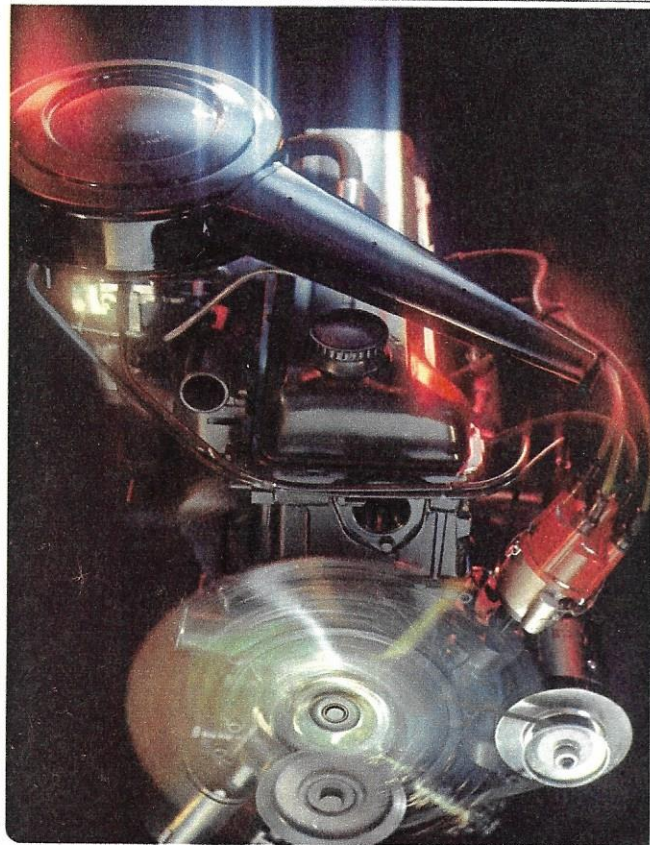


OPEL-Wagen werden ohne Pardon geprüft auf Europas größtem Prüffeld bei Dudenhofen.

Es ist sehr einfach zu behaupten, ein Wagen habe eine ausgezeichnete Straßenlage, stabiles Kurvenverhalten oder liege sicher wie ein Brett. Auf den Marterstrecken des OPEL-Prüffeldes würden solche Behauptungen schnell entkräftet, wenn sie nicht wahr wären. Bei den OPEL-Wagen entsprechen sie den Tatsachen.

Geprüfte Zuverlässigkeit

*Hubraum nach Wunsch.
PS nach Wunsch. Vom extra-
wirtschaftlichen bis zum
extra-starken Motor...
mit allen Zwischenstufen.*



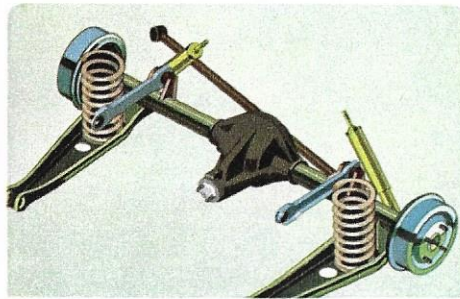
Das große PS-Programm: 58 PS, 1.5 Ltr.- und 60 PS, 1.7 Ltr.-Motoren, denen Normalkraftstoff genügt. 75 PS, 1.7 Ltr.-S- und 90 PS, 1.9 Ltr.-S-Motoren, deren Stärke Kraft ist. Zu einem etwas späteren Zeitpunkt kommt als fünfter der 95 PS, 2.2 Ltr.-6 Zyl.-Motor dazu, der sich ebenfalls mit Normalkraftstoff begnügt. Das ist eine Leistungswahl ohnegleichen. Der 1.5 Ltr.-Motor

ist serienmäßig in den normalen Limousinen, in den Kombi-
wagen sowie im Lieferwagen. Gegen Mehrpreis gibt es die
vier anderen Motoren.

Der 1.7 Ltr.-S-Motor ist serienmäßig in den Luxus-
Modellen und im Coupé. Auch hier 1.9 Ltr.-S- und 2.2 Ltr.-
6 Zyl.-Motor gegen Mehrpreis. (Beim Lieferwagen gibt es
gegen Mehrpreis nur den 1.7 Ltr.- und den 1.7 Ltr.-S-Motor.)

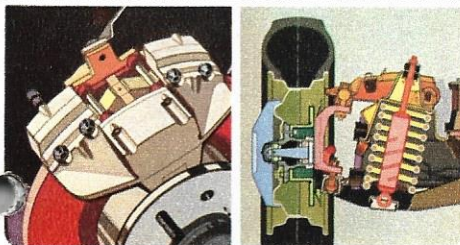
Für jeden den passenden Motor

Technische Einzelheiten



Der Fortschritt stellt sich vor: Die extrem breite Spur und die völlig neue Hinterachs-Konstruktion mit Längslenkerpaaren und einem Querlenker.

Zugstreben-Vorderachse mit Stabilisator, Schraubenfedern vorn und hinten, Zweikreis-Bremsensystem mit Scheibenbremsen vorn, großdimensionierte Trommelbremsen hinten, großvolumige Reifen, fahrgünstig tiefer Wagen-Schwerpunkt . . . das sind die Gründe, warum die neuen REKORD-Wagen so viel Fahrkomfort und Fahrsicherheit bieten. Schon eine kurze Probefahrt bestätigt es.



2.2 Ltr.-Motor

6 Zylinder. 2213 cm³ Hubraum (Steuer-Hubvolumen). 95 PS max. Leistung bei 4800 UPM. 16.0 kpm Drehmoment bei 3000-3400 UPM. 8.2 Verdichtungsverhältnis. (Der 6 Zyl.-Motor wird zu einem etwas späteren Zeitpunkt in Produktion gehen.)

Betrifft Lieferwagen: In der Bundesrepublik gilt der Lieferwagen als Lastwagen und darf nach StVO § 9 (4) nur mit maximal 80 km/h gefahren werden. Kraftstoffverbrauch nach DIN 70030 für Lieferwagen mit 1.5 Ltr.-Motor: 10.5 Ltr./100 km, 1.7 Ltr.: 10.9 Ltr./100 km, 1.7 Ltr.-S: 11.2 Ltr./100 km.

Großvolumige Reifen

Wagen mit 1.5 Ltr., 1.7 Ltr.- und 1.7 Ltr.-S-Motor: 6.40-13. Coupé serienmäßig: 6.40 S 13. Wagen mit 1.9 Ltr.-S- und 2.2 Ltr.-Motor (außer Lieferwagen): 6.40 S 13.

Breite Spur, langer Radstand

Spurweite vorn: 1400 mm, hinten: 1400 mm. Radstand: 2668 mm.

Elektrische Ausrüstung

Batteriespannung: 12 Volt. Batteriekapazität: 44 Ah. Breitband-Scheinwerfer mit asymmetr. Abblendlicht.

Spurkreis-Durchmesser

Alle Modelle: 10.9 m

Das interessiert den Tankwart:

Kraftstofftank: ca. 55 Ltr., Öl-Nachfüllmenge, 4 Zyl.-Motoren: 3.0 Ltr.

Diese Daten sind nach DIN 70020 und 70030 aufgestellt. Änderungen der Farben, Daten und von Einzelheiten der inneren und äußeren Ausstattung vorbehalten. Sonderausstattungen gegen Mehrpreis. Nachdruck, auch auszugsweise, nur mit besonderer Genehmigung der ADAM OPEL AG.

Die Anschaffung eines OPEL-Wagens wird erleichtert durch die günstigen Bedingungen der OPEL-Finanzierungsgesellschaft mbH., Rüsselsheim/Main.

1.5 Ltr.-Motor

4 Zylinder. 1475 cm³ Hubraum (Steuer-Hubvolumen). 58 PS max. Leistung bei 4800 UPM. 10.5 kpm Drehmoment bei 2000 - 3000 UPM. 8.2 Verdichtungsverhältnis. Höchstgeschwindigkeit: REKORD, 2tür., 4tür., CarAVan, 3tür., 5tür.: ca. 133 km/h. Kraftstoffverbrauch nach DIN 70030 für Limousinen: 9.9 Ltr./100 km, für Kombiwagen: 10.5 Ltr./100 km.

1.7 Ltr.-Motor

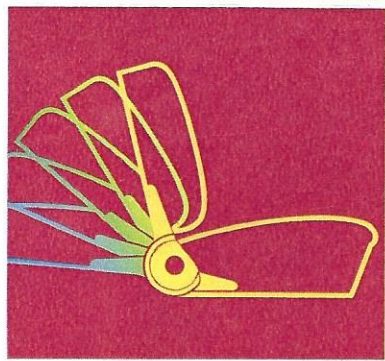
4 Zylinder. 1679 cm³ Hubraum (Steuer-Hubvolumen). 60 PS max. Leistung bei 4600 UPM. 11.8 kpm Drehmoment bei 2000 - 2600 UPM. 8.2 Verdichtungsverhältnis. Höchstgeschwindigkeit: REKORD, 2tür., 4tür., CarAVan, 3tür., 5tür.: ca. 136 km/h. Kraftstoffverbrauch nach DIN 70030 für Limousinen: 10.5 Ltr./100 km, für Kombiwagen: 10.9 Ltr./100 km.

1.7 Ltr.-S-Motor

4 Zylinder. 1679 cm³ Hubraum (Steuer-Hubvolumen). 75 PS max. Leistung bei 5200 UPM. 13.0 kpm Drehmoment bei 2500 - 2900 UPM. 8.8 Verdichtungsverhältnis. Höchstgeschwindigkeit: REKORD, 2tür., 4tür., REKORD L, 2tür., 4tür., CarAVan, 3tür., 5tür., CarAVan L, 5tür.: ca. 148 km/h, Coupé: ca. 153 km/h. Kraftstoffverbrauch nach DIN 70030 für Limousinen und Luxus-Limousinen: 10.8 Ltr./100 km, Kombiwagen: 11.2 Ltr./100 km, Coupé: 10.6 Ltr./100 km.

1.9 Ltr.-S-Motor

4 Zylinder. 1875 cm³ Hubraum (Steuer-Hubvolumen). 90 PS max. Leistung bei 5100 UPM. 14.9 kpm Drehmoment bei 2500 - 3100 UPM. 9.0 Verdichtungsverhältnis. Höchstgeschwindigkeit: REKORD, 2tür., 4tür., REKORD L, 2tür., 4tür., CarAVan, 3tür., 5tür., CarAVan L, 5tür.: ca. 160 km/h., Coupé: ca. 165 km/h. Kraftstoffverbrauch nach DIN 70030 für Limousinen und Luxus-Limousinen: 10.5 Ltr./100 km, Kombiwagen: 11.1 Ltr./100 km, Coupé: 10.4 Ltr./100 km.



Jetzt sollte das genaue Kennenlernen beginnen. Jeder OPEL-Händler steht Ihnen jederzeit gern zu Diensten.



Dietrich G. Baering
Automüller GmbH. - Heilbronn
Tochtergesellschaft
der **Auto-Staiger GmbH.**