

TYP:
Rekord-C

Techn. Information

ADAM OPEL AKTIENGESELLSCHAFT · RÜSSELSHEIM

NR.:
TI-C-20

GRUPPE
14-12

DATUM: 19.2.1970

BLATT 1 VON 2

Betrifft: Nachträglicher Einbau einer Handbremskontrolleuchte

Fahrzeuge: Rekord-C, ab Fahrgestell-Nr. 4 587 550

Infolge der geänderten Anordnung des Handbremshebels und der Instrumente ab August 1969 ist für den nachträglichen Einbau einer Handbremskontrolleuchte ein anderer Einbausatz erforderlich.

Der Einbausatz besteht aus folgenden Teilen:

Für Wagen mit vorderen Einzelsitzen

Anzahl	Benennung	Ersatzteile-Nr.	
1	Schalter	17 28 855	} Einbausatz 17 28 703
1	Leitung mit Anschluß	12 86 211	
1	Linsenblechschraube 4,2 x 9,5	20 36 201	
1	Gummitülle 5 x 9 x 1,6	20 90 205	

Für Wagen mit Vordersitzbank

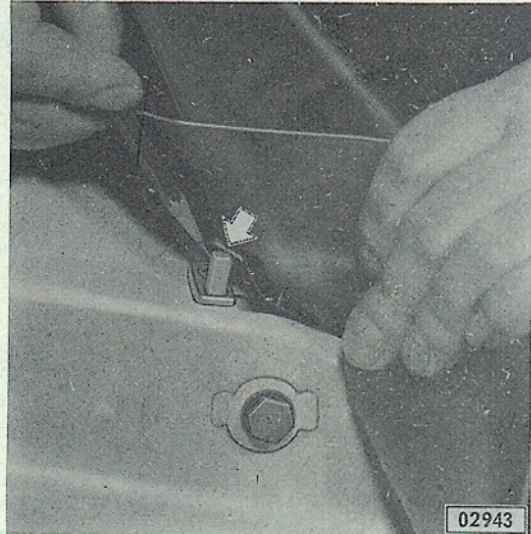
Anzahl	Benennung	Ersatzteile-Nr.	
1	Schalter	17 28 856	} Einbausatz 17 28 705
1	Leitung mit Anschluß	12 86 211	
1	Linsenblechschraube 3,9 x 8	20 36 151	
1	Gummitülle 5 x 9 x 1,6	20 90 205	

Linken Vordersitz bzw. Vordersitzbank ausbauen.

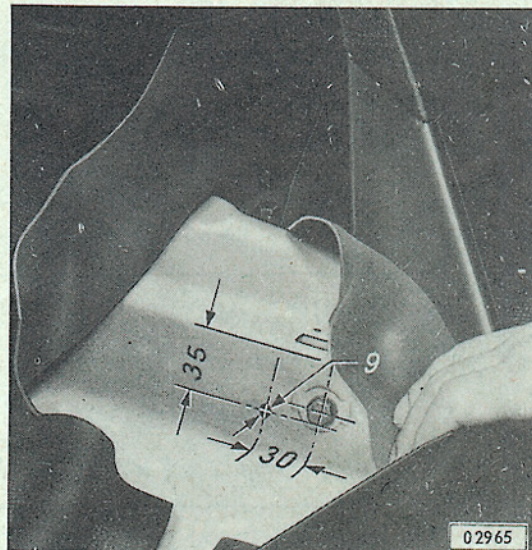
Bodenbelag am Handbremshebel zurück-schlagen.

Befestigungsloch für Schalter anreißen. Hierzu Schalter so anhalten, daß das Druckstück des Handbremshebels mittig auf den Schaltkontaktstift drückt.

Loch 3 mm \varnothing bohren.

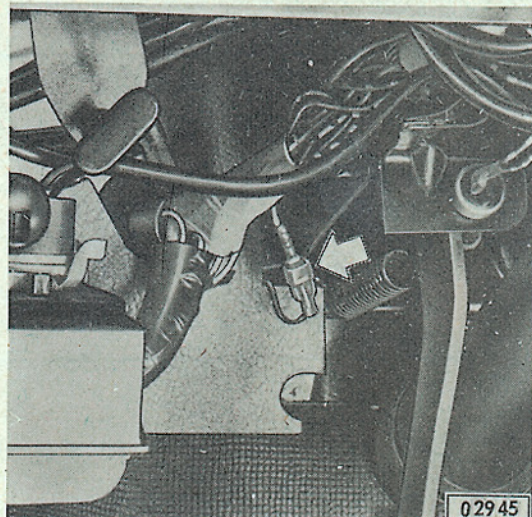


Loch für Gummitülle (Kabeldurchgang) 9 mm \varnothing bohren.



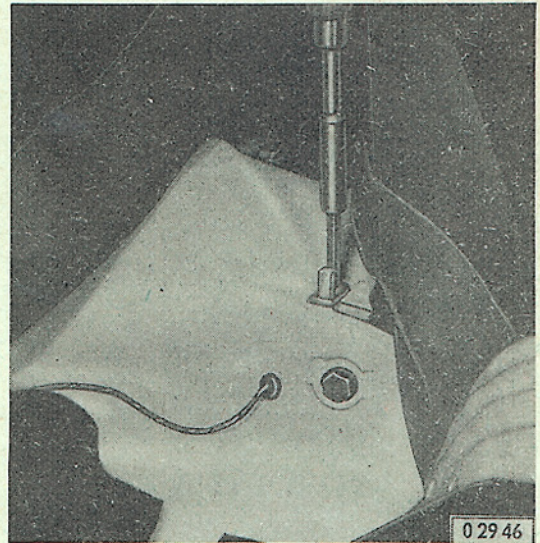
Mitgelieferte elektrische Leitung mit Hilfe eines Drahtes vom Kabelsatz an der Stirnwand unter dem Bodenbelag zum Handbremshebel führen.

Zuleitung an vorhandenes braun-weißes Kabel am Kabelsatz anschließen.



Zuleitung an Schalter anschließen.
Schalter anschrauben. Tülle montieren.

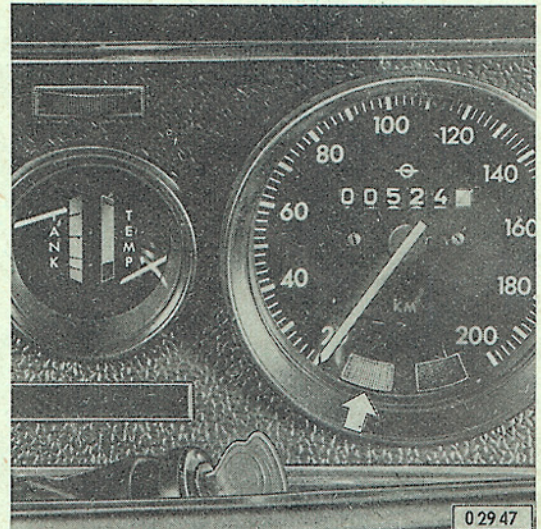
Vordersitz bzw. Vordersitzbank ein-
bauen.



Funktionsprüfung:

Die Kontrolleuchte für die Kupplung im
Tachometer unten links wird auch als
Handbremskontrolleuchte verwendet. Sie
leuchtet auf, sobald die Handbremse an-
gezogen und die Zündung eingeschaltet
ist.

(Erlischt die Kontrolleuchte nach dem
Lösen der Handbremse nicht, so kann
dies ein Zeichen dafür sein, daß die
automatische Nachstellung der Kupp-
lung beendet ist.)



Ersatzteile:

Einbausatz-Handbremskontrolleuchte, Ersatzteile-Nr. 17 28 703
(für Wagen mit vorderen Einzelsitzen)

Einbausatz-Handbremskontrolleuchte, Ersatzteile-Nr. 17 28 705
(für Wagen mit Vordersitzbank)

AW-Vorgabe:

14 3550 14 Handbremskontrolleuchte einbauen 8 AW
(für neu festgelegten Arbeitsvorgang)